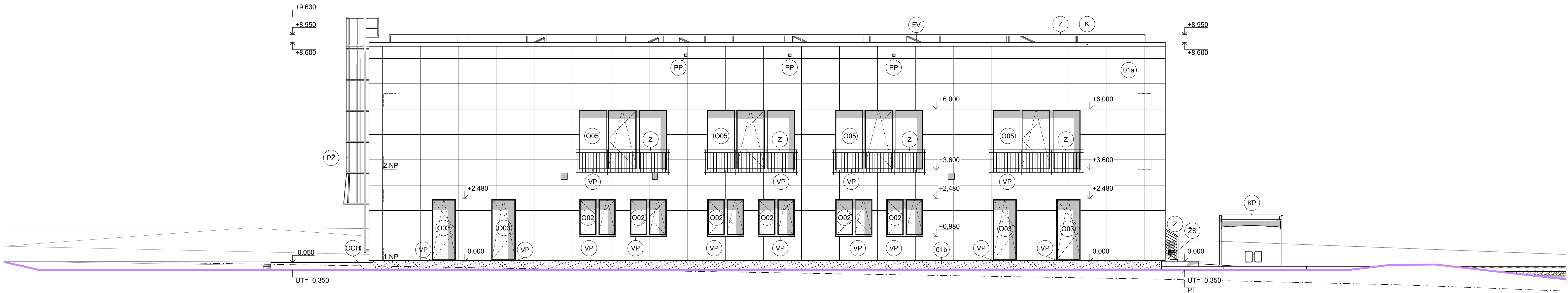
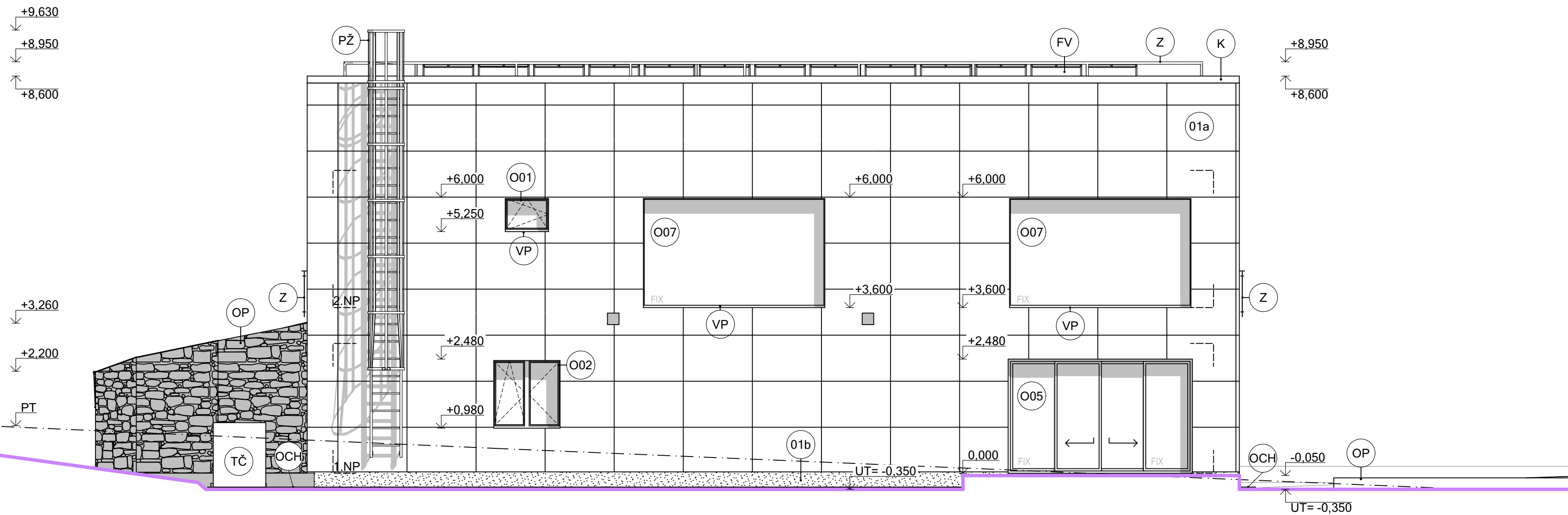


POHLED JIŽNÍ



POHLED ZÁPADNÍ



LEGENDA ZNAČENÍ:

- 01a probarvená vláknocementová deska s pískovaným povrchem
- 01b soklová kamenná omítka, v odstínu tmavě šedém
- Ox hliníkové okno z izolačního trojskla, v odstínu tmavě šedá / tmavě šedá
- Dx hliníkové dveře částečně prosklené z izolačního trojskla, v odstínu tmavě šedá / tmavě šedá
- TČ venkovní jednotka tepelného čerpadla
- PP pojistný přepad hranatý s integrovanou bitumenovou manžetou - TWPP 100×100 BIT
- VP vnější parapet z pozinkovaného plechu, v odstínu tmavě šedá
- Z nerezové zábradlí, v odstínu stříbrném
- ŽS venkovní ŽB schodiště
- K oplechování atiky z pozinkovaného plechu, v odstínu tmavě šedém
- PŽ požární žebřík s ochranným košem, povrchová úprava pozink
- VZT přívod a odvod vzduchu k VZT jednotkám, o rozměru 400x400 mm
- SCH kovová poštovní schránka, v odstínu světle šedá
- FV fotovoltaické panely
- OP opěrná stěna z gabionových košů
- OZ okrasná zahrada ve svahu
- KP krytý přístřešek pro kola
- OCH okapový chodník s kačirkem frakce 16/32 mm

0,000 = 211,870 m n.m., B.p.v. / SOUŘADNICOVÝ SYSTÉM JTSK

| | | | |
|---------------|--|---|------------|
| DRUH PRÁCE | DIPLOMOVÁ PRÁCE | <div><div>T</div><div>FAKULTA STAVEBNÍ ústav pozemního stavitelství</div></div> | |
| VYPRACOVAL | Bc. Adriana Korábková | | |
| VEDOUČÍ PRÁCE | prof. Ing. Milan Ostrý, Ph.D. | | |
| STAVEBNÍK | | | |
| MÍSTO STAVBY | parc. č. 1650/35; k. ú. Slavkov u Brna | <div>KNIHOVNA A VOLNOČASOVÉ CENTRUM SLAVKOV U BRNA</div> | |
| NÁZEV STAVBY | | | |
| OBJEKT | SO01 | FORMÁT | 3A4 |
| ČÁST | D.1.1 ARCHITEKTONICKO STAVEBNÍ ŘEŠENÍ | DATUM | 01/2024 |
| OBSAH | D.1.1 ARCHITEKTONICKO STAVEBNÍ ŘEŠENÍ | STUPEŇ PD | DSP |
| | | MĚŘÍTKO | Č. VÝKRESU |
| | | 1:75 | D.1.1.07 |